

PRINCIPALES RESULTADOS

Los resultados de empleo para el III trimestre del año entregados por el DANE dieron cuenta de un aumento de 0,7 puntos porcentuales en la tasa de desempleo del país, cifra que cambió el ritmo decreciente que traía dicha variable desde el año 2004. Situación contraria mostró el Área Metropolitana de Bucaramanga, con una disminución frente al mismo trimestre del año anterior de 1,6 puntos porcentuales, lo cual la situó como la séptima plaza con mayor desempleo en el país luego de ocupar la octava posición el año anterior.

Al observar en detalle la composición de la población del AMB, un hecho que explica la disminución en la tasa de desempleo es el constante aumento que muestran los inactivos desde comienzos de la década, población que se define como las personas que estando en edad de trabajar no necesitan hacerlo, y que está compuesta principalmente por los estudiantes y las personas dedicadas a los oficios del hogar, las cuales aumentaron frente al III trimestre de 2005 en 39,9% y 41,2%, respectivamente.

Una de las características que tenía esta población a finales de la década del noventa fue su constante aumento, en razón a la crisis económica que vivió el país y que repercutió directamente en los hogares colombianos, forzando a las familias a incorporar más personas de su núcleo al mercado laboral para mejorar sus ingresos, conducta que cambió con respecto a la década anterior, situación argumentada por un mejor ambiente macroeconómico y de seguridad en el país.

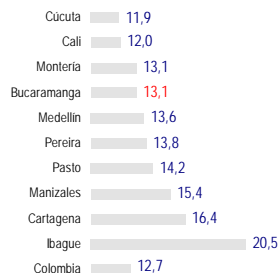
Por lo tanto, se puede concluir que el mejoramiento en los niveles de desempleo no obedeció a la creación de nuevos puestos de trabajo, sino a un menor número de personas que salieron a buscar empleo, hecho que se corrobora por la disminución de la población económicamente activa, y por la reducción de la tasa de ocupación de 8,6 puntos porcentuales frente al año anterior.

Al respecto, el número de ocupados decreció en 57 mil personas, y por sectores el único crecimiento fue presentado por los servicios comunales con 5,1%, mientras el comercio cayó en 19,9%, acompañado por la industria con 21,9%, el transporte con 9,7%, los servicios inmobiliarios con 8,9%, la construcción con 8,5%, y los servicios financieros con 54,3%.

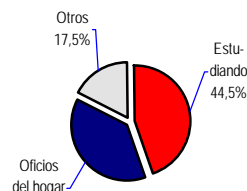
Una publicación de la Cámara de Comercio de Bucaramanga

Presidente Ejecutivo:
Juan Camilo Montoya Bozzi

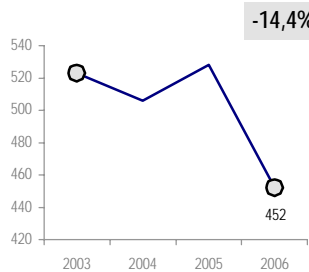
Realizado por:
Horacio Cáceres Tristanchó
horacio.caceres@camaradirecta.com
Colaboración de
Juan Manuel Caicedo León

TASA DE DESEMPLEO POR CIUDADES


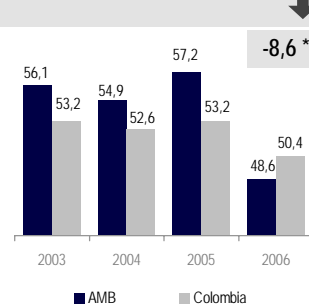
III trimestre 2006

POBLACIÓN INACTIVA SEGÚN TIPO DE INACTIVIDAD


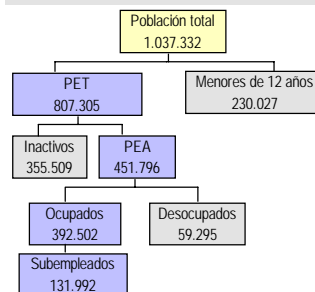
Participación % III trimestre 2006

POBLACIÓN ECONÓMICAMENTE ACTIVA


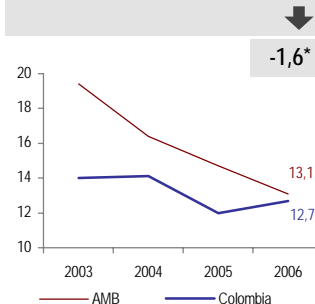
Cifras en miles de personas - III trimestre

TASA DE OCUPACIÓN


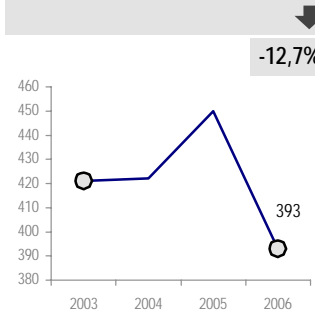
* Diferencia en puntos porcentuales AMB - III trimestre

ESTRUCTURA DE LA FUERZA DE TRABAJO EN EL AMB


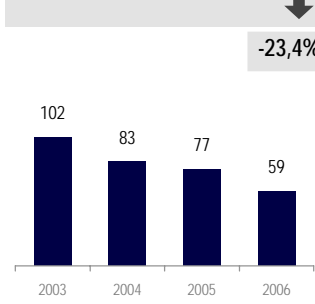
III trimestre 2006

TASA DE DESEMPLEO


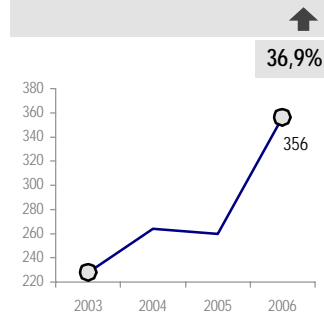
* Diferencia en puntos porcentuales AMB - III trimestre

POBLACIÓN OCUPADA


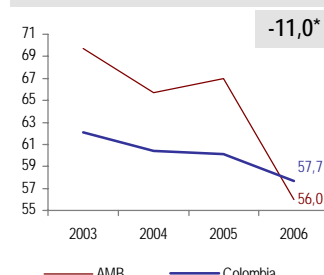
Cifras en miles de personas - III trimestre

POBLACIÓN DESOCUPADA


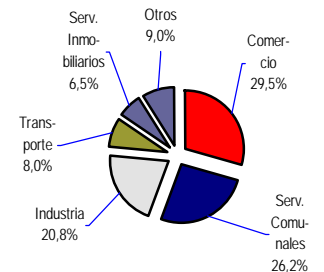
Cifras en miles de personas - III trimestre

POBLACIÓN INACTIVA


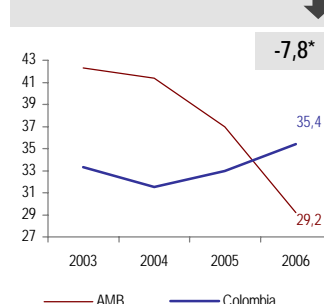
Cifras en miles de personas - III trimestre

TASA GLOBAL DE PARTICIPACIÓN


* Diferencia en puntos porcentuales AMB - III trimestre

POBLACIÓN OCUPADA POR ACTIVIDAD ECONÓMICA


Participación % III trimestre 2006

TASA DE SUBEMPLEO


* Diferencia en puntos porcentuales AMB - III trimestre

GLOSARIO: AMB: Área Metropolitana de Bucaramanga. Población en edad de trabajar (PET): Mayores de 12 años en las zonas urbanas y 10 años en las rurales. Población Económicamente Activa (PEA): Personas de la PET que trabajan o buscan trabajo. Población inactiva: Personas de la PET que no quieren trabajar. Subempleados: Ocupados que quieren y pueden trabajar más tiempo porque: a) Tienen una jornada semanal inferior a 48 horas; b) Su ocupación no está de acuerdo con su entrenamiento; c) Consideran que sus ingresos no son suficientes.

Fuente: Dane - ECH.