

Actividad Empresarial del sector
Sistema Moda
en Santander 2022



**CÁMARA DE
COMERCIO DE
BUCARAMANGA**
Creemos en Santander

Publicación de:

CÁMARA DE COMERCIO DE BUCARAMANGA ©

Juan Carlos Rincón Liévano - Presidente Ejecutivo

Realizado por:

Centro de Información Empresarial - CIE

Ismael Estrada Cañas - Director

Claudia Navas Cáceres - Profesional de apoyo

Diana González Rueda - Profesional de apoyo

Nicolás Fernando Moreno Castro - Profesional de apoyo

INTRODUCCIÓN

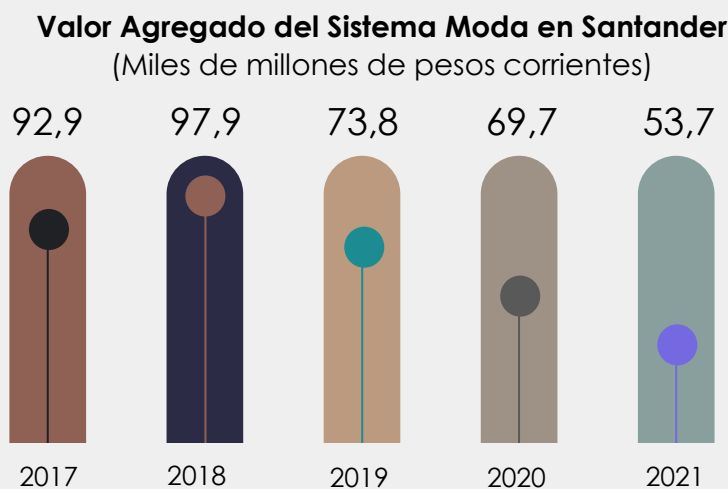
El sector Moda tiene una gran trayectoria en Colombia, genera más de 600 mil empleos y tiene una contribución al PIB del 9,4%¹. De acuerdo con La Nota Económica, con datos de Inexmoda², el consumo de artículos de moda en el país durante el 2021 alcanzó un valor de \$27,7 billones de pesos, presentando un incremento del 21% frente al año 2020.

Por otro lado, en Colombia la elaboración de tejidos para la confección de prendas íntimas, deportivas, ropa de playa y fajas, son las actividades que se destacan en el campo de la moda, gracias a la presencia de grandes compañías en el sector, que emplean mano de obra calificada, innovación y tecnología de punta en la creación de tejidos².

De acuerdo con el DANE, en 2022 el país exportó \$722,5 millones de USD/FOB en productos relacionados con el sector moda, registrando un crecimiento de 6,5% con respecto al 2021. Entre los más grandes desafíos que enfrenta el sector a nivel global se encuentra la implementación de insumos sostenibles con el medio ambiente, sin embargo, Colombia en este sentido ha logrado avances importantes con el desarrollo de prácticas de economía circular y la gestión responsable de residuos¹.

Para el caso local, Santander representa un total de 8.227 empresas dedicadas al sector moda, con una inversión en activos de \$914 mil millones de pesos corrientes y una generación de 14.359 empleos³.

Así mismo, en los resultados de la EAM para este sector, el departamento evidencia un comportamiento decreciente durante los últimos 4 años en la producción de su valor agregado, situación que se explica por diferentes escenarios, como es el caso de las fluctuaciones de la tasa de cambio y la época de pandemia.



Fuente: DANE. Encuesta Anual Manufacturera - EAM. Cifras en miles de millones de pesos corrientes.

Componentes importantes como la innovación, la calidad tanto en mano de obra como insumos, la creatividad, han impulsado y reforzado la competitividad del sector sistema moda y le han permitido tener reconocimiento a nivel internacional.

¹ PROCOLOMBIA. Industria textil colombiana y su crecimiento a través de la innovación y la competitividad. Febrero 9 de 2023.

² La Nota Económica. La importancia del sector de la moda en economías colombianas y mundial. Diciembre 9 de 2022.

³ Registro Mercantil de Cámara de Comercio de Bucaramanga.

Exportaciones

SISTEMA MODA

- Fabricación de productos textiles
- Marroquinería
- Fabricación de joyería y bisutería
- Comercio de productos textiles
- Comercio de calzado

Fuente: DIAN y DANE.

Nota: Las Partidas Arancelarias están actualizadas a la versión 2022 del código de Clasificación Arancelaria, basado en la nomenclatura del Sistema Armonizado (SA) de Designación y Codificación de Mercancías, desarrollada por la Organización Mundial de Aduanas (OMA). Para el cálculo de productos Minero-Energéticos y Petróleo y derivados se tuvo en cuenta la estandarización conjunta con PROCOLOMBIA, que sigue la metodología del Departamento Administrativo Nacional de Estadística (DANE).

SISTEMA MODA

ASPECTOS GENERALES

Fuente: DANE

Santander logró exportar en el año 2022 un valor de \$16,7 millones de USD/FOB en mercancías relacionadas con el sector moda, evidenciando un incremento de 15,3%, frente al 2021.

El renglón de prendas de vestir, tiene la mayor proporción del grupo de sistema moda, con 62,3%, siendo este el que mayor dinámica genera.

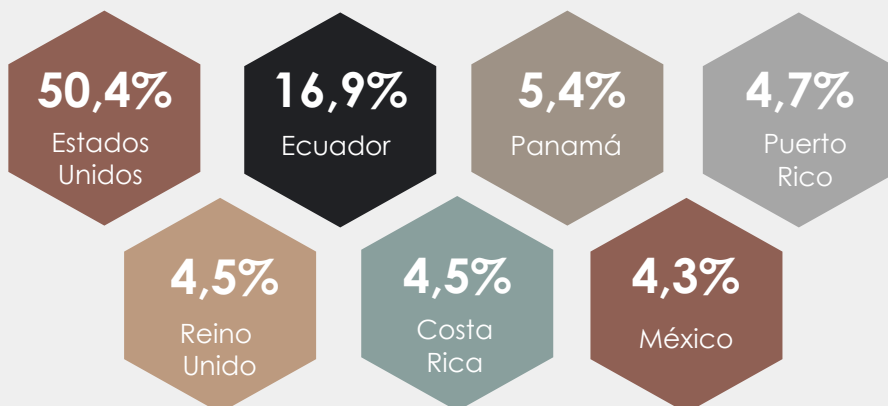


Nota: (*) Hace referencia a la participación en las de Colombia del sector metalmeccánico.

PRINCIPALES DESTINOS

Fuente: DANE

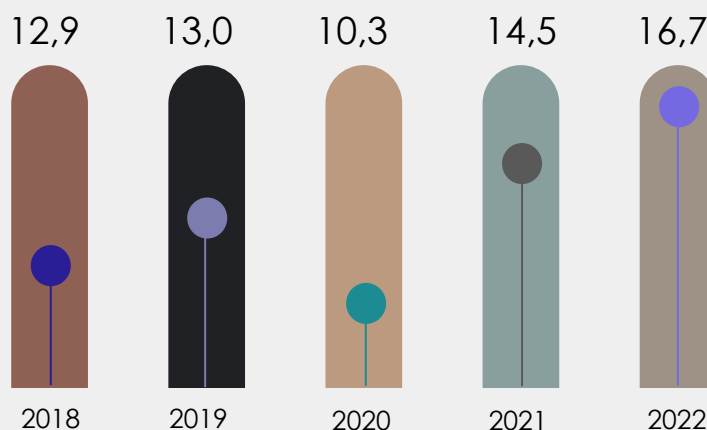
Por destinos, sobresale Estados Unidos, quien agrupa más de la mitad de las mercancías del sector enviadas al exterior. Y sumando los 6 siguientes destinos, reúnen más del 90% del total.



TENDENCIA

Fuente: DANE - Millones USD/FOB

Se evidencia una tendencia creciente de las exportaciones del sector moda, en donde se alcanzaron incrementos de 41,6% y 15% en el 2021 y 2022.



Industria

SISTEMA MODA

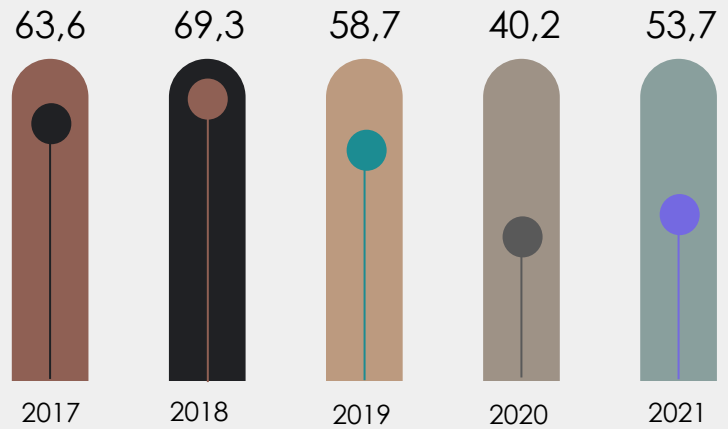
- Fabricación de productos textiles
- Marroquinería
- Fabricación de joyería y bisutería
- Comercio de productos textiles
- Comercio de calzado

SISTEMA MODA

VALOR AGREGADO

De acuerdo con los resultados de la EAM 2021, el sector del sistema moda en Santander, representó a penas el 0,4% del total de la industria, con un valor de \$53,7 mil millones de pesos corrientes, presentando un incremento de 33,6%, frente a 2020.

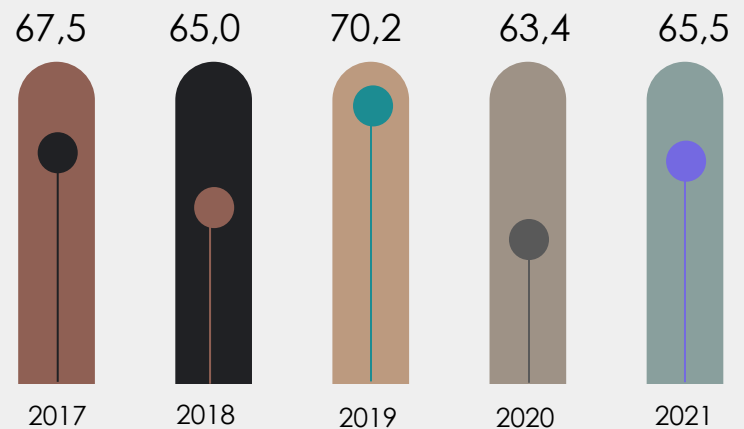
Este sector ha sabido superar el efecto de la pandemia logrando recuperarse con una dinámica positiva que se ve reflejada en los resultados de las cifras.



Fuente: DANE - EAM. Cifras en miles de millones de pesos corrientes

VALOR ACTIVOS (\$)

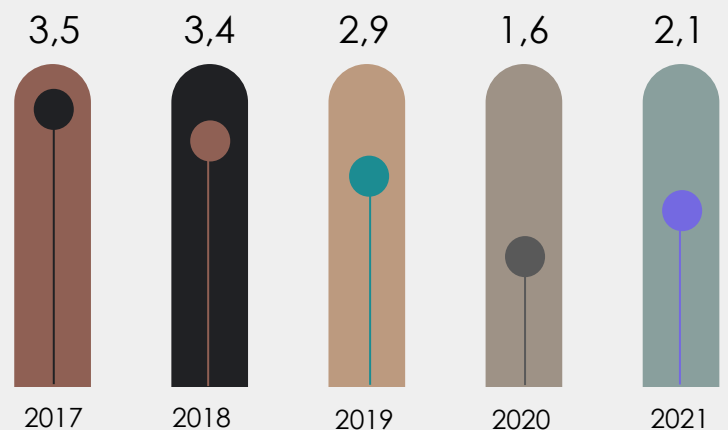
De las empresas que componen la muestra del DANE, en el 2021 registraron un valor en activos en \$65,5 mil millones de pesos corrientes, superior en 3,4% frente al 2020.



Fuente: DANE - EAM. Cifras en miles de millones de pesos corrientes.

CONSUMO DE ENERGÍA ELÉCTRICA (KWH)

En el consumo de energía eléctrica de la industria en el año 2021, mostró la misma dinámica que las variables anteriores, en cuanto a la disminución de productividad en el 2020 y recuperación en el 2021.



Fuente: DANE - EAM. Cifras en miles de millones de KWH

Stock de empresas

SISTEMA MODA

- Fabricación de productos textiles
- Marroquinería
- Fabricación de joyería y bisutería
- Comercio de productos textiles
- Comercio de calzado

Fuente: Registro Mercantil de Cámara de Comercio de Bucaramanga.

Nota: El stock de empresas hace referencia a las empresas inscritas en Cámara de Comercio de Bucaramanga, con domicilio principal, estado activo y fecha de renovación hasta el 30 de septiembre. Se tuvieron en cuenta las sociedades y personas naturales.

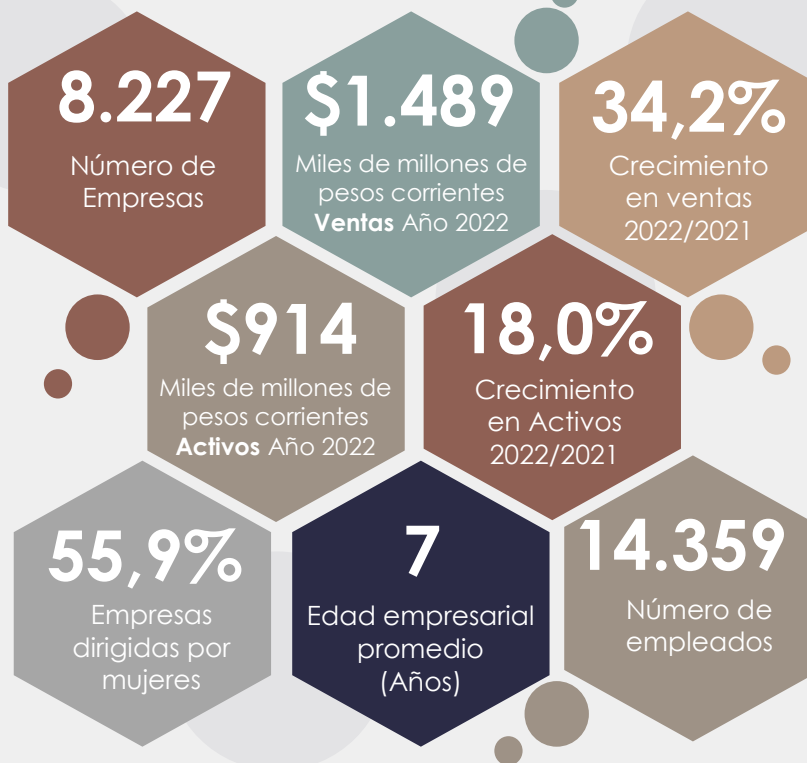
SISTEMA MODA

ASPECTOS GENERALES

El sector de sistema moda en Santander esta conformado por un stock de 8.227 empresas en el 2022, con un valor en ventas superior al \$1,4 billones de pesos corrientes, presentando un incremento de 34,2%, con respecto al año anterior.

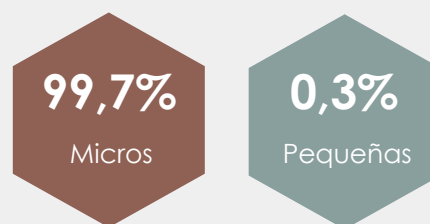
Este grupo de empresas presentan una edad de 7 años en promedio y generan 14.359 empleos.

Se destaca una proporción importante de empresas dirigidas por mujeres.



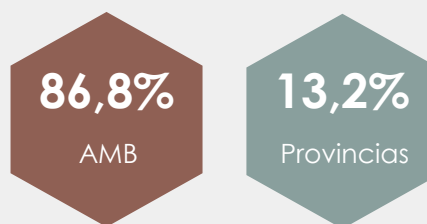
CLASIFICACIÓN POR TAMAÑOS

En cuanto a la clasificación por tamaños, las microempresas representan una alta proporción de los negocios, 99,7%.



UBICACIÓN GEOGRÁFICA

El 86,8% de los negocios están ubicados en el AMB, y de estos una gran proporción son dirigidos por mujeres, el 54,2%.



PRODUCTOS TEXTILES

ASPECTOS GENERALES

La actividad de elaboración de productos textiles, esta representado por 2.259 empresas, las cuales aportan 9.771 puestos de trabajo a la economía de la región.

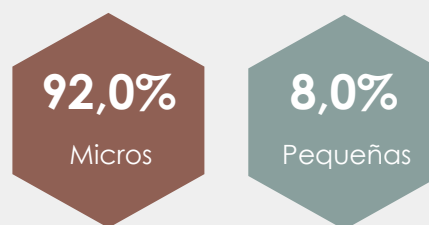
Este grupo de empresas alcanzaron un valor de \$289 mil millones de pesos corrientes, con un aumento de 22,1%, frente al año anterior.

En este grupo de empresas también sobresalen las dirigidas por mujeres.



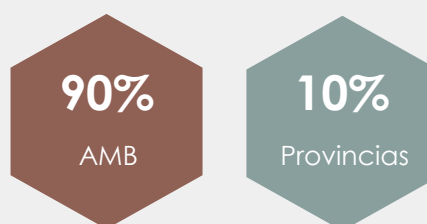
CLASIFICACIÓN POR TAMAÑOS

En este renglón sobresalen las microempresas, de las cuales el 26,8% son negocios que su antigüedad superan los 10 años.



UBICACIÓN GEOGRÁFICA

Un 10% de las empresas están ubicadas en provincia, en donde se destacan los municipios de San Gil, Barbosa, Socorro y Lebrija.

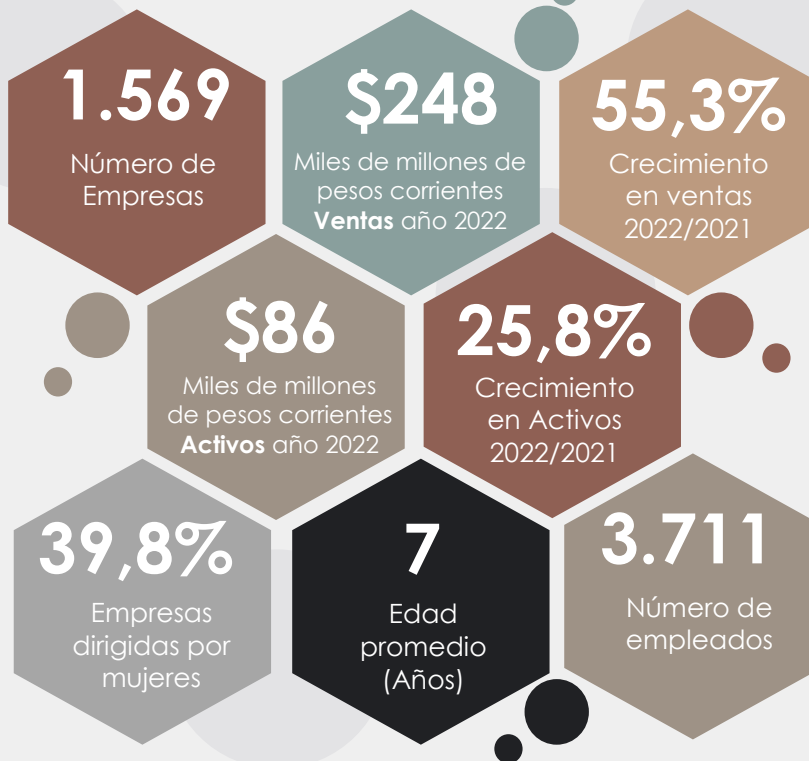


MARROQUINERÍA

ASPECTOS GENERALES

En el grupo de marroquinería, el cual incluye actividades relacionadas con el proceso del cuero, como es la fabricación de calzado, bolsos y maletas de cuero, y esta representado por 1.569 empresas y estas aportan un total de 3.711 empleos al mercado laboral.

Este conjunto de compañías tienen una inversión en activos de \$86 mil millones de pesos en el 2022, los cuales aumentaron en 25,8% frente al año anterior.



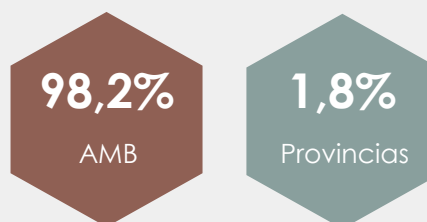
CLASIFICACIÓN POR TAMAÑOS

En la marroquinería las pymes representan el 4,4% del total de empresas y de este total el 100% se encuentra ubicado en el AMB.



UBICACIÓN GEOGRÁFICA

En cuanto a la ubicación geográfica, a penas el 1,8% se encuentran radicadas en provincias, en donde se destacan los municipios de San Gil, Socorro y Curifí.



JOYERÍA Y BISUTERÍA

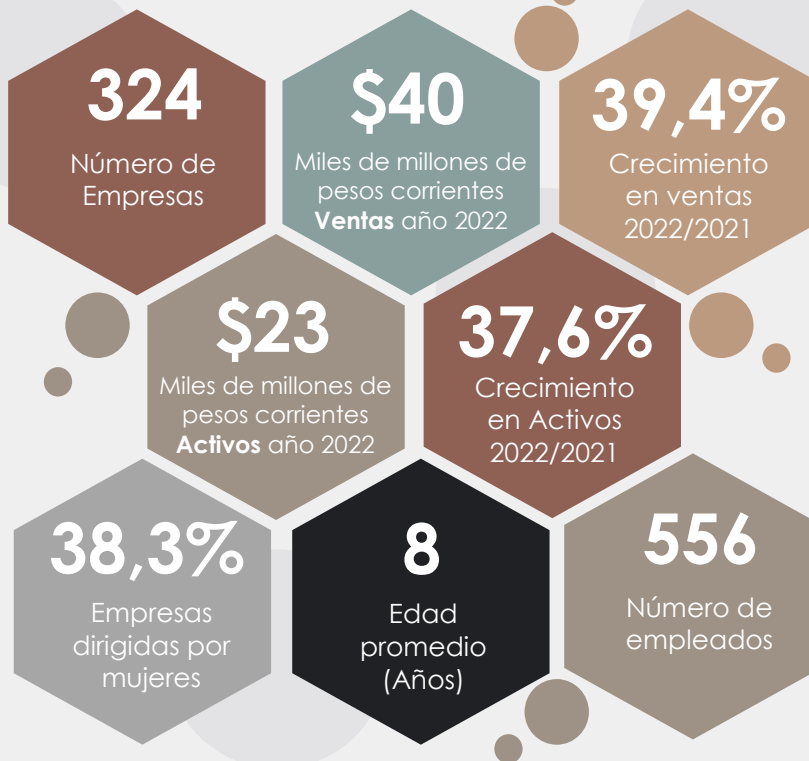
ASPECTOS GENERALES

La actividad económica de joyería y bisutería agrupan 324 empresas, las cuales aportan 556 empleos.

Este grupo se destaca con un 30,5% de empresas que sobrepasan los 10 años de antigüedad.

Por otro lado, sus ventas registran un valor de \$40 mil millones de pesos corrientes, con un incremento importante de 39,4%, frente a 2021.

Una gran parte de estas empresas se clasifican con tipo jurídico de persona natural, 99,4%.



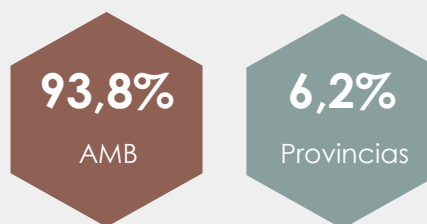
CLASIFICACIÓN POR TAMAÑOS

En este grupo el 100% de las empresas se clasifican como microempresas.



UBICACIÓN GEOGRÁFICA

En cuanto a la ubicación geográfica de los negocios, los localizados en Provincia, un 25% superan los 10 años de antigüedad.



COMERCIO DE PRODUCTOS TEXTILES

ASPECTOS GENERALES

Este grupo está representado por 2.709 empresas, con una inversión en activos de \$529 mil millones de pesos corrientes.

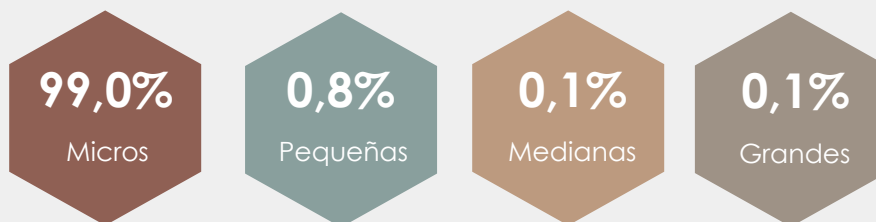
El valor de las ventas superan los \$730 mil millones de pesos corrientes, con incrementos importantes de 31%.

En cuanto a los negocios que son dirigidos por mujeres representan el 27,9%, del total del grupo del sector.



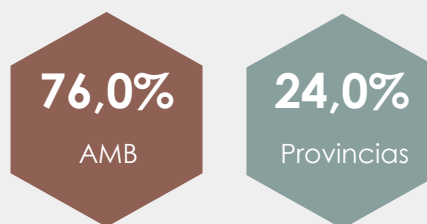
CLASIFICACIÓN POR TAMAÑOS

En lo relacionado al tamaño de las empresas, el 1% corresponden a pymes y grandes empresas, de las cuales el 57,1% son negocios con una antigüedad superior a los 10 años.



UBICACIÓN GEOGRÁFICA

Existe una proporción importante de empresas ubicadas en provincia. El 100% son personas naturales.



COMERCIO DE CALZADO

ASPECTOS GENERALES

El grupo de compañías de comercio de calzado representa el 16,6% del total de empresas del sistema moda.

Estas alcanzaron un valor en ventas de \$173 mil millones de pesos corrientes en el año 2022, con participación del 11,6% del total.

En cuanto al número de empleados, este grupo aporta 1.374 empleados.

Los negocios de este grupo presentan una edad promedio de 5 años de antigüedad.



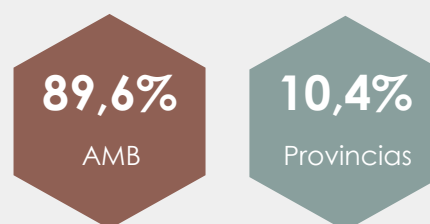
CLASIFICACIÓN POR TAMAÑOS

El grupo de las pymes representan el 9,8% del total de empresas y su ubicación geográfica es el AMB.



UBICACIÓN GEOGRÁFICA

Los negocios ubicados en provincia, se caracterizan que el 100% de ellas están clasificadas como microempresas y su naturaleza jurídica corresponde a personas naturales.



Emprendimiento

SISTEMA MODA

- Fabricación de productos textiles
- Marroquinería
- Fabricación de joyería y bisutería
- Comercio de productos textiles
- Comercio de calzado

Fuente: Registro Mercantil de Cámara de Comercio de Bucaramanga.

Nota: El emprendimiento comprende las nuevas empresas creadas durante el año 2022, con domicilio principal, tipos jurídicos de sociedades y personas naturales, sin importar su estado actual.

SISTEMA MODA

ASPECTOS GENERALES

Durante el año 2022 se crearon 1.171 nuevos negocios en el sector moda, con una inversión en activos de \$15.017 millones de pesos corrientes, generando 846 puestos de trabajo.

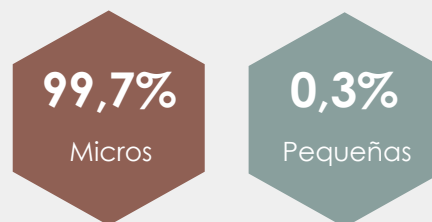
En este grupo de empresas se caracterizó que el 100% de ellas se clasificaron bajo la figura jurídica de persona natural.

El sector se ha caracterizado por tener una alta proporción de compañías que son dirigidas por mujeres.



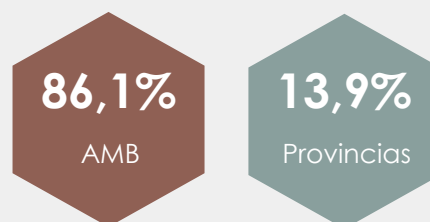
CLASIFICACIÓN POR TAMAÑOS

En cuanto a la clasificación por tamaños, el emprendimiento estuvo representado por una alta proporción de microempresas.



UBICACIÓN GEOGRÁFICA

El 13,9% de los emprendimientos del 2022 se crearon en provincia y se destacaron los municipios de San Gil, Barbosa y Socorro.



PRODUCTOS TEXTILES

ASPECTOS GENERALES

Para el caso de los productos textiles, se crearon 307 nuevas empresas, de las cuales el 61,7% son dirigidas por mujeres.

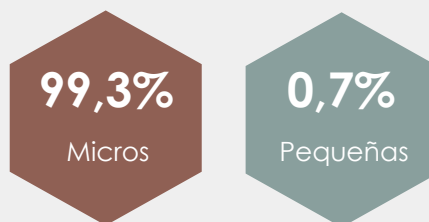
Este grupo aporta a la economía de la región 236 puestos de trabajo de los cuales el 9,7% de la fuerza laboral corresponde a provincia.

Estas nuevas empresas tuvieron una inversión en activos de \$6.129 millones de pesos corrientes.



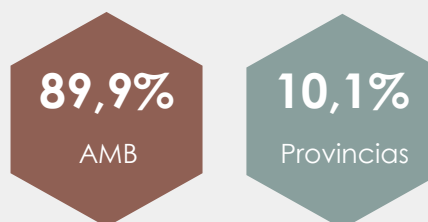
CLASIFICACIÓN POR TAMAÑOS

En este grupo sobresale la creación de microempresas.



UBICACIÓN GEOGRÁFICA

Del total empleos generados en este renglón, el 90,3% los proporcionan los emprendimientos del AMB.



MARROQUINERÍA

ASPECTOS GENERALES

En el grupo de la marroquinería, 214 nuevas empresas se crearon, generando 314 empleos.

Un 40,2% de los nuevos negocios son dirigidos por mujeres y de estos el 97,7% ejercen su actividad en el AMB.

La inversión en activos del grupo de emprendimientos de marroquinería, representaron con el 21,3% del total de sistema moda.



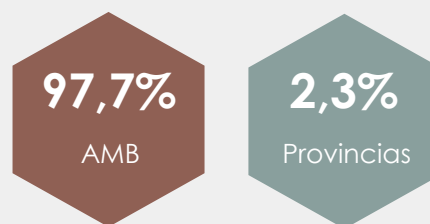
CLASIFICACIÓN POR TAMAÑOS

Una empresa de este grupo clasifica en el rango de las pequeñas empresas, con ubicación geográfica del municipio de Floridablanca.



UBICACIÓN GEOGRÁFICA

De los emprendimientos ubicados en el AMB, el 40,7% son negocios dirigidos por mujeres.



JOYERÍA Y BISUTERÍA

ASPECTOS GENERALES

Se crearon 43 nuevos emprendimientos en el renglón económico de joyería y bisutería, con una inversión en activos de \$830 millones de pesos corrientes, lo que equivale al 5,5% del total del sector de sistema moda.

En cuanto al empleo, se generaron 39 nuevos puestos de trabajo, en esta categoría.

En este grupo se observa una baja proporción de empresas que son dirigidas por mujeres.



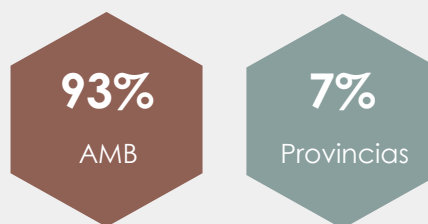
CLASIFICACIÓN POR TAMAÑOS

En cuanto a las nuevas empresas creadas en este renglón, predominaron las microempresas con el 100%.



UBICACIÓN GEOGRÁFICA

El 93% de los emprendimientos están ubicados en el AMB, en donde sobresalieron con mayor participación los municipios de Bucaramanga y Piedecuesta.



COMERCIO DE PRODUCTOS TEXTILES

ASPECTOS GENERALES

En el renglón económico de comercio de productos textiles, se constituyeron 401 nuevas compañías, con una inversión importante en activos de \$3.503 millones de pesos corrientes, equivalentes al 23,3% del total del sector sistema moda.

Existe una proporción importante de empresas que son dirigidas por mujeres, 65,8%, y estas generan el 48,7% del total de los empleos del sector.



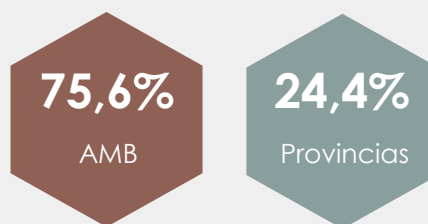
CLASIFICACIÓN POR TAMAÑOS

En este grupo la totalidad de emprendimientos se clasifican como microempresas.



UBICACIÓN GEOGRÁFICA

De las ubicadas en provincia, el mayor número de emprendimientos se ubican en San Gil, Socorro y Barbosa.



COMERCIO DE CALZADO

ASPECTOS GENERALES

En el año 2022 se crearon 206 nuevas empresas que corresponden a la actividad de comercio de calzado, con inversión en activos de \$1.355 millones de pesos corrientes y en su totalidad son con naturaleza jurídica de persona natural.

De estos negocios también se destaca una gran proporción de empresas dirigidas por mujeres (51,4%), generando 50 puestos de trabajo.



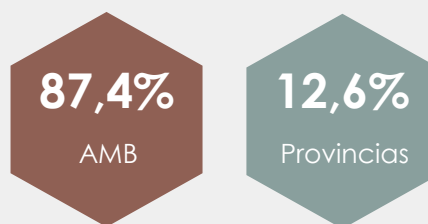
CLASIFICACIÓN POR TAMAÑOS

Con respecto a los tamaños, el 100% son microempresas.



UBICACIÓN GEOGRÁFICA

De los emprendimientos creados en provincia, sobresalió con el mayor número el municipio de Vélez.





**CÁMARA DE
COMERCIO DE
BUCARAMANGA**
Creemos en Santander