

PRINCIPALES RESULTADOS

La Encuesta Continua de Hogares del DANE realizó importantes cambios metodológicos durante el año 2006, transformación que sin duda permitirá a dicha investigación entregar resultados más precisos con respecto a la realidad laboral del país y de sus regiones. En este sentido, las nuevas cifras para el IV trimestre del año indicaron un aumento de 0,2 puntos porcentuales para Colombia en su tasa desempleo con respecto al mismo trimestre del año anterior.

Con relación al comportamiento por ciudades, el Área Metropolitana de Bucaramanga se ubicó como el noveno centro urbano con mayor desempleo (gráfica 1), escalafón liderado por Ibagué, ciudad con la cual se dio una diferencia de 4,5 puntos porcentuales. Otras áreas importantes como Medellín y Barranquilla mostraron valores superiores al de Bucaramanga, mientras Cali y Bogotá registraron cifras inferiores. Finalmente, Cúcuta con 9,3% presentó la tasa más baja entre los trece principales centros urbanos del país.

La tasa de desempleo para el AMB de 12,9% continuó con la tendencia decreciente de períodos anteriores, sin embargo, es evidente que su declive no fue causado por la generación de nuevos puestos de trabajo, sino por el descenso de la población económicamente activa llamada también fuerza laboral, situación que se aprecia claramente en la disminución de 9,7% en una de las variables que la componen, como es la población ocupada (gráfica 10).

Dicha conducta se ha dado por el traslado de una parte de la fuerza laboral hacia la inactividad, hecho que se confirma por el aumento de 27,1% en la población inactiva entre el año 2005 y el 2006 (gráfica 12). Se consideran dentro de esta clasificación, aquellas personas que estando en edad de trabajar no buscan empleo, debido a que están dedicadas principalmente a oficios de hogar o son estudiantes. De acuerdo a las cifras entregadas por la investigación, la población de estudiantes creció en 16,6% y la de personas dedicadas a oficios del hogar en 48,8%.

En la medida en que las condiciones económicas de los hogares mejoran existe un menor traslado de esta población hacia el mercado laboral, disminuyendo por consiguiente la presión sobre los índices de desempleo y subempleo. Sin embargo, se debe tener en cuenta que el crecimiento de los inactivos debe ser investigado con mayor detenimiento, debido a que el cambio metodológico de la encuesta entregó resultados más consistentes para el año 2006, y por lo tanto, su comparación con períodos anteriores podría presentar diferencias que no revelan completamente la realidad laboral de cada región.

Por último, en lo relacionado con la población ocupada por sectores económicos se observaron aumentos de 13,0% en el transporte y 9,8% en los servicios inmobiliarios, mientras los demás actividades decrecieron en su número empleados.

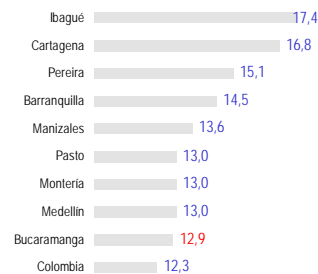
Una publicación de la Cámara de Comercio de Bucaramanga

Presidente Ejecutivo:
Juan Camilo Montoya Bozzi

Realizado por:
Horacio Cáceres Tristáncho
horacio.caceres@camaradirecta.com
Colaboración de Amauri Ramos Zapata

CONSÚLTENOS EN INTERNET
WWW.CAMARADIRECTA.COM

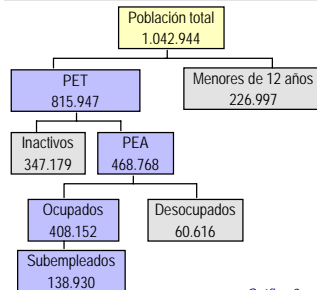
TASA DE DESEMPEÑO POR CIUDADES



IV trimestre 2006

Gráfica 1

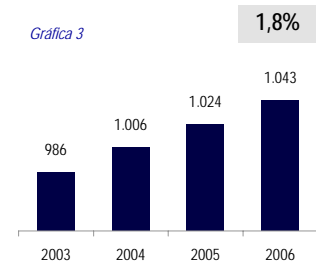
ESTRUCTURA DE LA FUERZA DE TRABAJO EN EL AMB



IV trimestre 2006

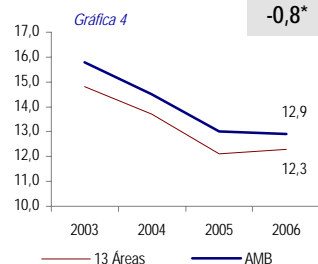
Gráfica 2

POBLACIÓN TOTAL DEL AMB



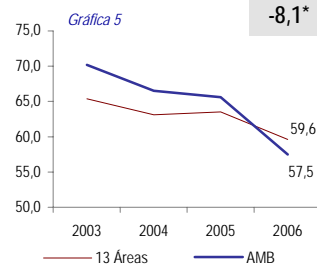
Cifras en miles de personas - IV trimestre 2006

TASA DE DESEMPEÑO



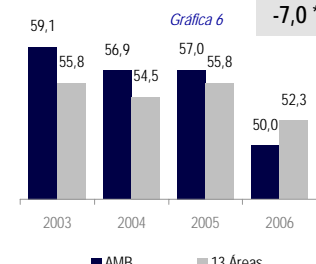
* Diferencia en puntos porcentuales AMB - IV trimestre

TASA GLOBAL DE PARTICIPACIÓN



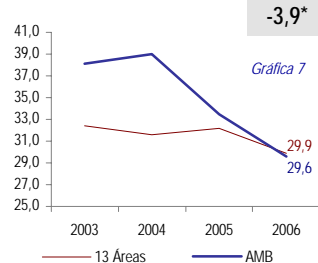
* Diferencia en puntos porcentuales AMB - IV trimestre

TASA DE OCUPACIÓN



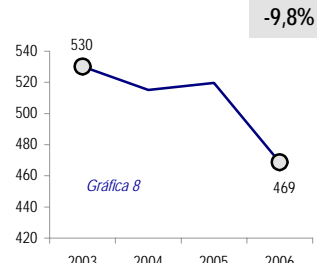
* Diferencia en puntos porcentuales AMB año 2006

TASA DE SUBEMPLEO



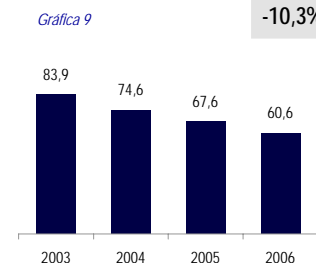
* Diferencia en puntos porcentuales AMB - IV trimestre

POBLACIÓN ECONÓMICAMENTE ACTIVA



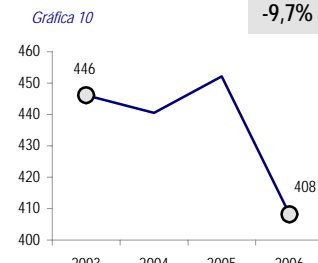
Cifras en miles de personas - IV trimestre 2006

POBLACIÓN DESOCUPADA



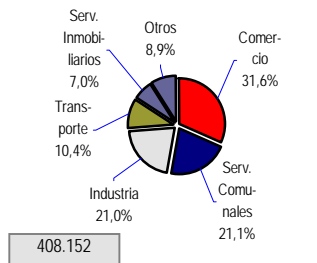
Cifras en miles de personas - IV trimestre 2006

POBLACIÓN OCUPADA



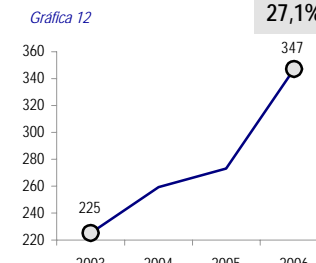
Cifras en miles de personas - IV trimestre

POBLACIÓN OCUPADA POR ACTIVIDAD ECONÓMICA



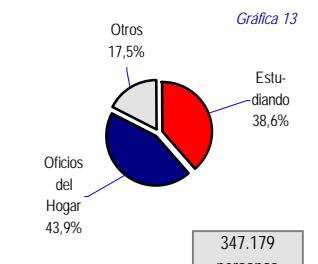
Participación % IV trimestre 2006

POBLACIÓN INACTIVA



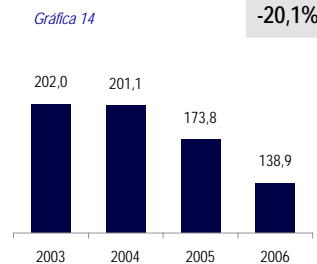
Cifras en miles de personas - IV trimestre

POBLACIÓN INACTIVA SEGÚN TIPO DE INACTIVIDAD



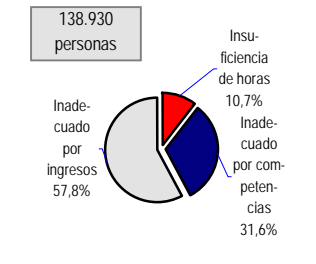
Participación % IV trimestre 2006

POBLACIÓN SUBEMPLEADA



Cifras en miles de personas - IV trimestre

POBLACIÓN SUBEMPLEADA POR CLASE



Participación % IV trimestre 2006

GLOSARIO: AMB: Área Metropolitana de Bucaramanga. Población en edad de trabajar (PET): Mayores de 12 años en las zonas urbanas y 10 años en las rurales. Población Económicamente Activa (PEA): Personas de la PET que trabajan o buscan trabajo. Población inactiva: Personas de la PET que no quieren trabajar. Subempleados: Ocupados que quieren y pueden trabajar más tiempo porque: a) Tienen una jornada semanal inferior a 48 horas; b) Su ocupación no está de acuerdo con su entrenamiento; c) Consideran que sus ingresos no son suficientes. Fuente: Dane - ECH.