



**CÁMARA DE  
COMERCIO DE  
BUCARAMANGA**  
Creemos en Santander

Nuevas  
**EMPRESAS**  
Constituidas en Santander 2024\*  
I Semestre

Publicación de:

**CÁMARA DE COMERCIO DE BUCARAMANGA ©**

Juan Carlos Rincón Liévano - Presidente Ejecutivo

Realizado por:

**Centro de Información Empresarial - CIE**

Ismael Estrada Cañas - Director

Claudia Navas Cáceres - Profesional de apoyo

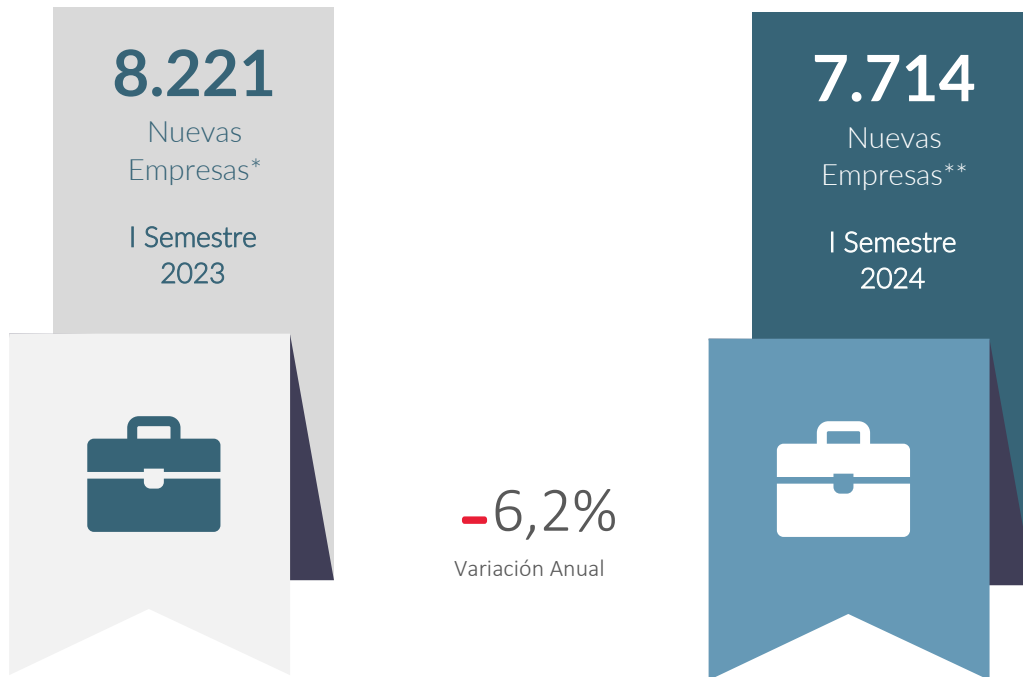
Ingrid Lisseth Vesga Prada - Profesional de apoyo

**Fuente:** Registro Mercantil Cámara de Comercio de Bucaramanga.

\* La jurisdicción de la Cámara de Comercio de Bucaramanga comprende 79 de los 87 municipios del departamento de Santander, exceptuando Barrancabermeja, Cimitarra, El Carmen de Chucurí, Landázuri, Puerto Parra, Puerto Wilches, Sabana de Torres y San Vicente de Chucurí.

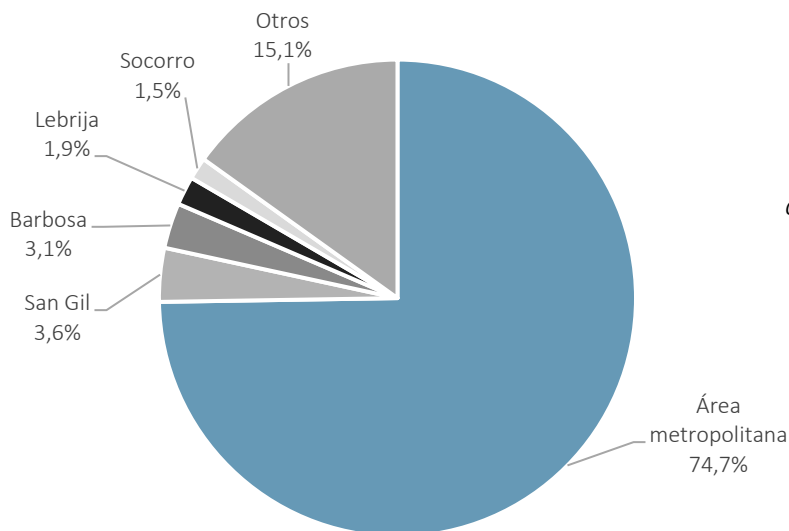


## NUEVAS EMPRESAS CONSTITUIDAS



El número de empresas nuevas tuvo un leve ajuste de 6,2% en el primer semestre 2024 con respecto al mismo periodo del año anterior. De estos emprendimientos, el 79,0% correspondió a personal natural y el 21,0% a sociedades.

### DISTRIBUCIÓN DE EMPRESAS NUEVAS POR MUNICIPIOS

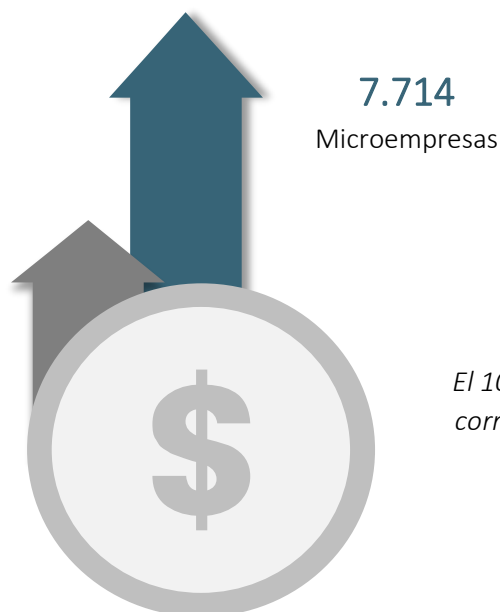


*5.766 nuevas empresas fueron creadas durante el primer semestre 2024 en Bucaramanga y su área metropolitana.*

\* Corresponde a empresas creadas entre el 01 de enero 2023 y el 30 de junio de 2023 en la jurisdicción de la Cámara de Comercio de Bucaramanga.

\*\* Corresponde a empresas creadas entre el 01 de enero 2024 y el 30 de junio de 2024 en la jurisdicción de la Cámara de Comercio de Bucaramanga.

## CLASIFICACIÓN DE EMPRESAS NUEVAS SEGÚN TAMAÑO



*El 100% de los emprendimientos corresponden a microempresas.*

## CLASIFICACIÓN POR SECTORES ECONÓMICOS



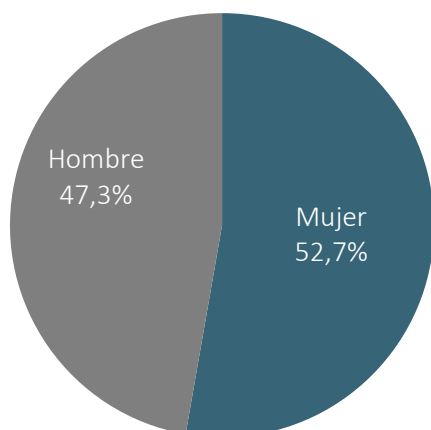
*El sector de Construcción y Agropecuario fueron los sectores que presentaron un crecimiento en el número de emprendimientos en el primer semestre 2024.*

\*\*\*Variación porcentual del total de empresas nuevas del 1° semestre 2024 con respecto al mismo periodo de 2023.

**Nota 1:** Se tomaron los registros mercantiles de Personas Naturales, Sociedades Comerciales y Empresas Unipersonales con domicilio principal en la jurisdicción de la CCB, se incluyeron todos los estados de matrícula y se excluyeron las compañías con cambio de domicilio.

**Nota 2:** Los activos son expresados en millones de pesos a precios corrientes. El tamaño empresarial corresponde a la clasificación de la Ley 905 de 2004.

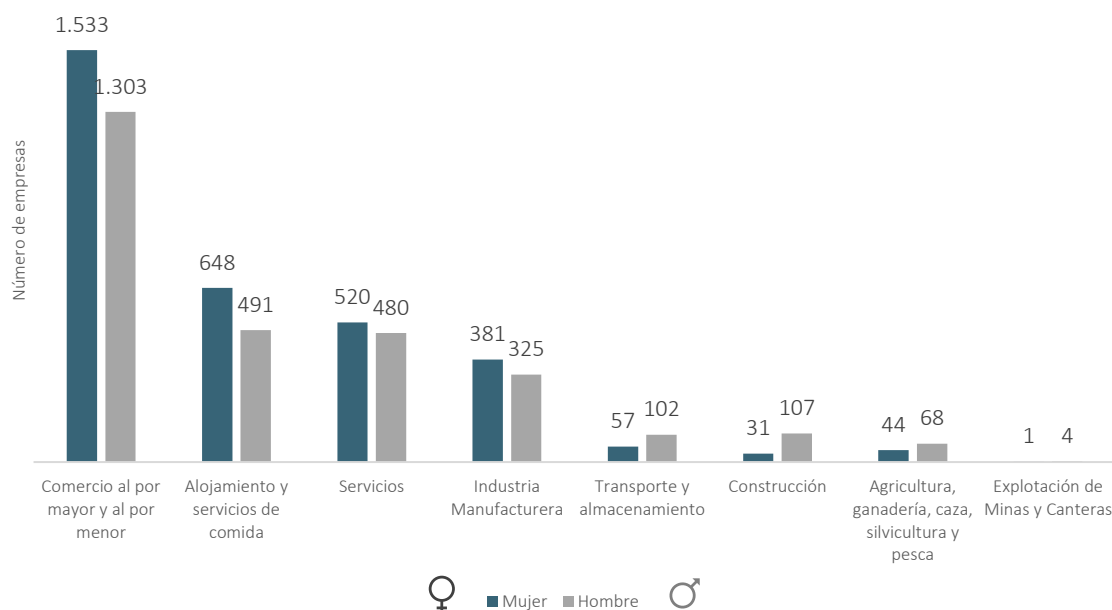
## CLASIFICACIÓN DE NUEVAS EMPRESAS POR SEXO - I SEMESTRE 2024



3.215 emprendimientos estuvieron a cargo de mujeres (52,7%) durante el primer semestre 2024

El número de emprendimientos a cargo de mujeres presentó una disminución de **11,6%**, al pasar en 2023 de 3.636 emprendimientos a 3.215 nuevas empresas en el primer semestre del año.

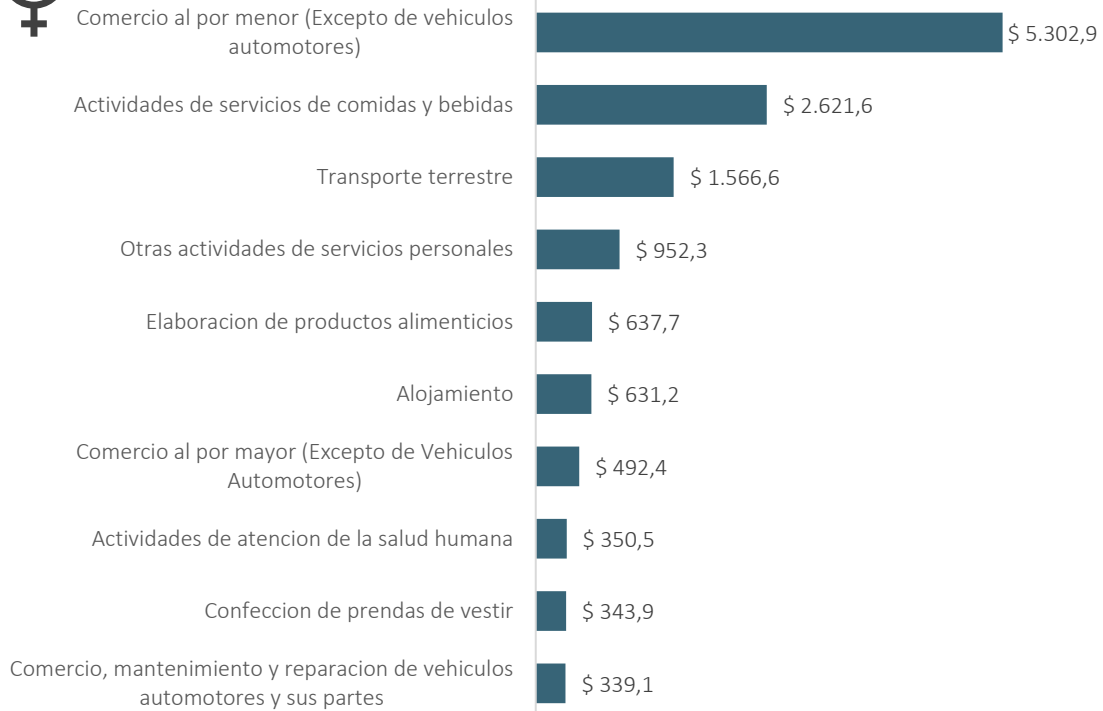
## EMPRESAS NUEVAS POR SECTORES ECONÓMICOS - I SEMESTRE 2024



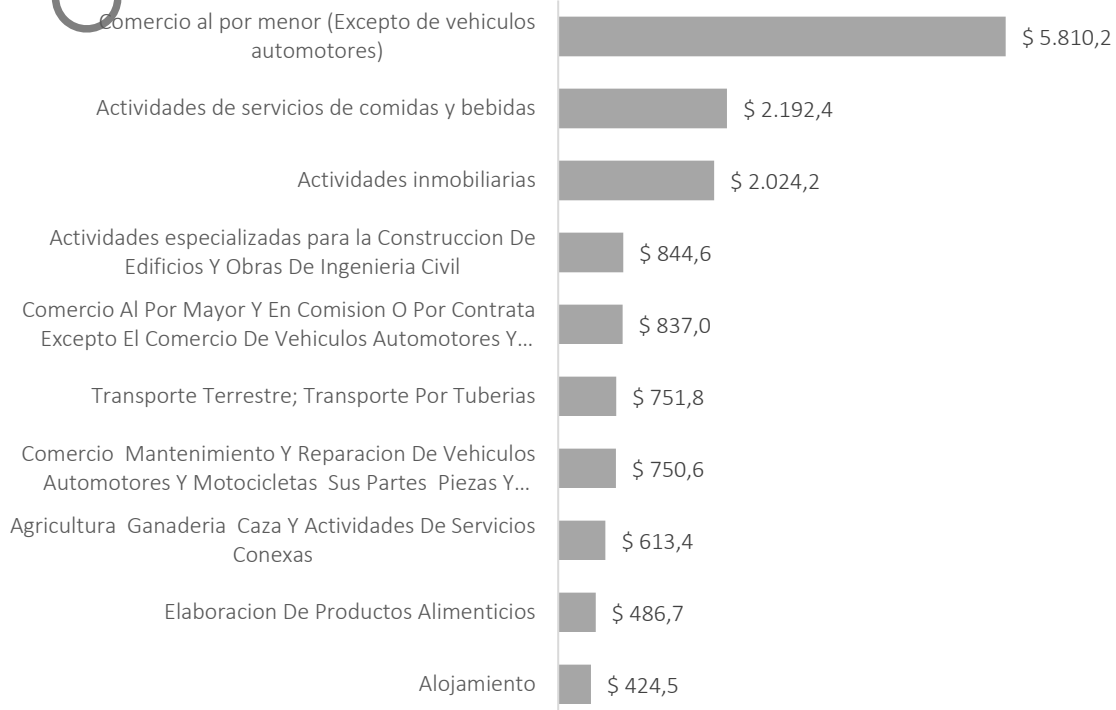
Las mujeres lideraron los emprendimientos en los sectores económicos de comercio (54,1%), hoteles y restaurantes (56,9%); servicios (52,0%); e industria (54,0%) durante el 1° semestre 2024, donde alcanzaron una participación mayor a los hombres.

## PRINCIPALES INVERSIONES POR ACTIVIDAD ECONÓMICA - I SEMESTRE 2024

Mujer



Hombre



**Nota 4:** Los activos son expresados en millones de pesos a precios corrientes.

CÁMARA DE COMERCIO DE BUCARAMANGA ©

[www.camaradirecta.com](http://www.camaradirecta.com)

 [informacion.empresarial@camaradirecta.com](mailto:informacion.empresarial@camaradirecta.com)

*@CCBucaramanga*

