

PRINCIPALES RESULTADOS

Durante los últimos años el sector salud ha mostrado una fuerte dinámica empresarial que acoge a más de 4 mil unidades de negocios en toda su cadena productiva, siendo reconocida en el país por la calidad en su prestación de servicios.

Debido al gran volumen de empresas que reúne la actividad y su impacto en la región, se creó la iniciativa para impulsar el fortalecimiento de la competitividad del sector. En este programa que está activo desde el 2015 se han intervenido 36 compañías dedicadas a la fabricación, distribución, comercialización y prestación de servicios médicos en las diferentes áreas.

Las acciones efectuadas se han enfocado en proyectos y actividades de articulación que buscan la especialización en determinados productos y servicios, la diferenciación médica y la generación de nuevo conocimiento mediante técnicas de innovación.

Dentro de los resultados obtenidos en la intervención se destacan el sistema de implante para estabilización de columna torácica, lumbar y sacra, el nuevo modelo de servicios con enfoque de humanización basado en la experiencia del paciente y su núcleo, el piloto de la red de atención integral al infarto agudo de miocardio, el recipiente autoclave para procesos de esterilización y el servicio de diagnóstico oportuno de hemato-oncología pediátrica desarrollados por empresas locales.

A esto deben sumarse los esfuerzos por la sofisticación e internacionalización de los productos y servicios locales, la cooperación con Fraunhofer y el clúster Leip Zig de Alemania, el laboratorio para pruebas de compatibilidad junto a las iniciativas conjuntas que surgen en las diferentes mesas de trabajo como factores importantes para la buena dinámica del sector.

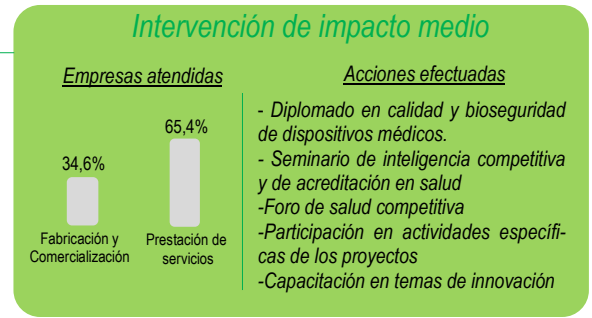
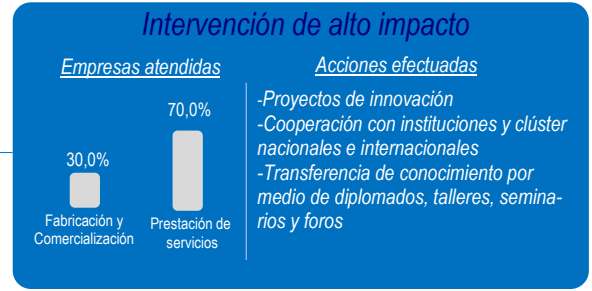
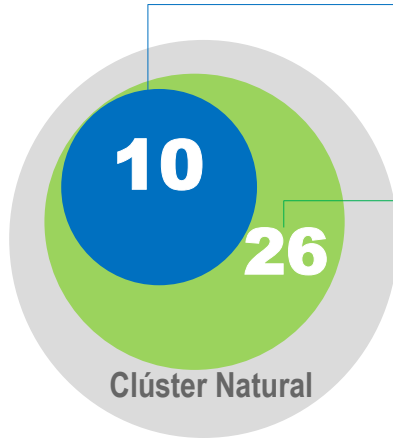
Durante el proceso se ha contado con el apoyo de actores transversales a las actividades del clúster como las universidades, secretarías de salud y demás instituciones que han contribuido al desarrollo de proyectos por más de 2.250 millones de pesos.

Fuente: Cámara de Comercio de Bucaramanga.

Nota: Para el análisis solo se tuvieron en cuenta las empresas con domicilio principal en Cámara de Comercio de Bucaramanga.

Tipos de intervención

Empresas intervenidas



Cámara de Comercio

Acciones efectuadas

- Líder de la iniciativa clúster
- Apoyo en la estructuración, financiación y ejecución de proyectos
- Aporte en contrapartidas para la implementación
- Gestión y realización de programas de formación empresarial
- Implementación del modelo de gobernanza de la iniciativa clúster

Innpulsa

Acciones efectuadas

- Articulación del tejido empresarial.
- Financiación de proyectos como fortalecimiento para la competitividad de las empresas del clúster, Reto Clúster y cooperación con Alemania por más de 1.400 millones de pesos.

Entidades del entorno

Participantes

Universidades, secretaría de salud, instituciones de apoyo como la comisión regional de competitividad y la ANDI.

Acciones efectuadas

- Participación en mesas de trabajo con enfoque estratégico para la definición de iniciativas conjuntas.

Entidades participantes

Empresas intervenidas

36
Empresas

