

**ACTIVIDAD EMPRESARIAL <1>**

Fecha	2008	2009	Variación %	
Empresas constituidas (número)	Enero a Diciembre	8.876	9.030	1,7%

**INFLACIÓN <2>**

Fecha	2008	2009	Variación %	
Área Metropolitana de Bucaramanga	Enero a Diciembre	8,2%	3,1%	** -5,1
Ranking entre 13 regiones de Colombia	Tercera	Segunda	*	-

**EMPLEO <3>**

Fecha	2008	2009	Variación %	
Población AMB (Miles de personas)	Octubre a Diciembre	998	1.008	1,0%
Población inactiva		321	258	-19,8%
Estudiando		137	110	-19,6%
Oficios del hogar		139	83	-40,0%
Otros		46	64	40,8%
Ocupados		446	511	14,5%
Según posición ocupacional				
Cuenta propia		155	208	34,0%
Empleado particular		218	196	-10,1%
Patrón o empleador		26	41	55,9%
Otros		47	66	41,0%
Según actividad económica				
Comercio		133	163	22,3%
Industria		102	103	1,2%
Servicio Sociales		88	100	13,5%
Transporte		39	49	26,3%
Otros		84	96	14,4%
Desocupados		37	48	30,0%
Tasa Global de participación		60,0%	68,4%	** 8,4
Ranking entre 13 regiones de Colombia	Noveno	Segundo	*	-
Tasa de ocupación		55,5%	62,6%	** 7,1
Ranking entre 13 regiones de Colombia	Séptimo	Primero	*	-
Tasa de desempleo		7,6%	8,5%	** 0,9
Ranking entre 13 regiones de Colombia	Trece	Trece	*	-
Tasa de subempleo Subjetivo		9,0%	28,7%	** 19,7
Ranking entre 13 regiones de Colombia	Trece	Sexto	*	-

**COMERCIO EXTERIOR**

Fecha	2008	2009	Variación %	
Exportaciones totales de Santander (Miles de USD/FOB) <4>	Enero a Noviembre	541.166	636.657	17,6%
Participación porcentual en el total Nacional		1,6%	2,1%	** 0,6
Importaciones (Miles de USD/CIF) <5>		492.913	469.884	-4,7%
Participación porcentual en el total Nacional		1,3%	1,6%	** 0,3

**CONSTRUCCIÓN**

Fecha	2008	2009	Variación %	
Total área licenciada AMB (Mtr <sup>2</sup> ) <6>	Enero a Diciembre	899.881	658.577	-26,8%
Vivienda		687.394	421.164	-38,7%
Comercio		70.887	61.167	-13,7%
Otros		141.600	176.246	24,5%
Movimiento inmobiliario (número de registros) <7>				
Ventas		24.437	22.114	-9,5%
Hipotecas		7.997	7.352	-8,1%
Embargos		5.814	6.875	18,2%

**TURISMO**

Fecha	2008	2009	Variación %	
Aeropuerto de Palonegro <8>	Enero a Noviembre			
Total de pasajeros movilizados (Número de pasajeros)		595.299	700.287	17,6%
Nacional		550.415	650.500	18,2%
Internacional		44.884	49.787	10,9%
Terminal de Transporte de Bucaramanga <9>	Enero a Diciembre			
Salida de pasajeros		2.483.898	2.624.518	5,7%
Ocupación hotelera Santander <10>		56,8%	51,7%	** -5,1

**RECAUDO DE IMPUESTOS <11>**

Fecha	2008	2009	Variación %	
Total recaudo (Millones de pesos corrientes)	Enero a Diciembre	930.049	879.325	-5,5%
Renta		248.337	154.750	-37,7%
Ventas		255.195	275.738	8,0%
Retención		426.517	448.837	5,2%

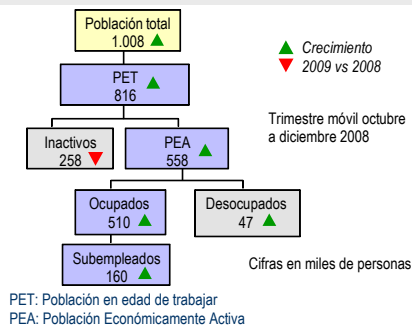
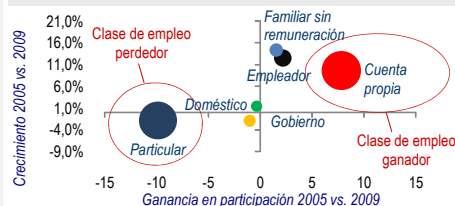
**CONSUMO DE COMBUSTIBLES <12>**

Fecha	2008	2009	Variación %	
Gas Santander (Miles de pies <sup>3</sup> )	Enero a Diciembre	4.813.544	4.462.624	-7,3%
Residencial		1.501.913	1.459.828	-2,8%
Comercial		597.396	579.896	-2,9%
Industrial		1.293.591	1.182.339	-8,6%
Vehicular		1.420.644	1.240.561	-12,7%

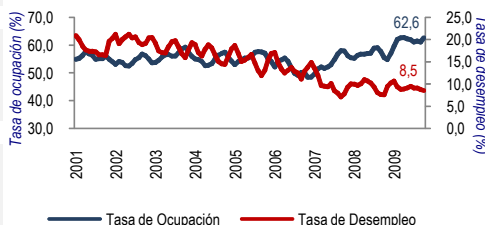
**REGALÍAS POR PRODUCCIÓN DE HIDROCARBUROS <13>**

Fecha	2008	2009	Variación %	
Regalías giradas (Millones de pesos)	Enero a Noviembre	273.385	234.850	-14,1%
Participación porcentual en el total Nacional		5,9%	5,8%	** -0,1
Ranking entre 18 regiones	Cuarto	Sexto	*	-

**FUENTES Y NOTAS** <1> Cámara de Comercio de Bucaramanga. <2>, <3> y <4> DANE. <5> Y <11> DIAN. <6> CAMACOL. <7> Lonja de Propiedad Raíz de Santander. <8> Aerocivil. <9> Terminal de Transporte. <10> Cotelco. <12> Gasorient. <13> Agencia nacional de hidrocarburos. \*Orden de mayor a menor \*\*Diferencia en puntos porcentuales.

**ESTRUCTURA DE LA POBLACIÓN DEL ÁREA METROPOLITANA DE BUCARAMANGA**

**ANÁLISIS DEL EMPLEO GENERADO POR POSICIÓN OCUPACIONAL EN EL AMB - 2005 VS. 2009**


Nota: El tamaño de cada burbuja representa el número de ocupados en el 2009. AMB: Área Metropolitana de Bucaramanga

**TASA DE OCUPACIÓN VS TASA DE DESEMPLEO EN EL AMB**

**COMO MARCHA NUESTRA ECONOMÍA**

✓ Los resultados de empleo para el Área Metropolitana de Bucaramanga cerraron el 2009 con algunos indicadores positivos, pero con otros que demuestran que el mercado laboral ha recibido una fuerte presión por parte de la población.

✓ Durante el 2009, el Área Metropolitana de Bucaramanga mantuvo la tasa de desempleo más baja del país, pero es necesario aclarar, que existió una disminución importante en la población inactiva, aumentando por consiguiente el número de personas que salió a buscar trabajo, lo cual se refleja por el aumento de 8,4 puntos porcentuales en la tasa global de participación.

✓ Los niveles de subempleo crecieron drásticamente hasta alcanzar una tasa de 28,7%, expresando con ello un deterioro en la calidad del trabajo generado. Los resultados también muestran que la mayoría de los nuevos empleos correspondieron a la categoría por cuenta propia. Estos últimos, pasaron de ser la segunda categoría en posición ocupacional a convertirse en la primera, lo que en otras palabras, significa que la actividad empresarial existente no pudo generar el volumen de empleos necesarios, ubicando al autoempleo como la principal fuente de trabajo.