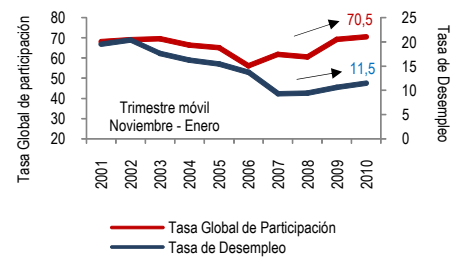
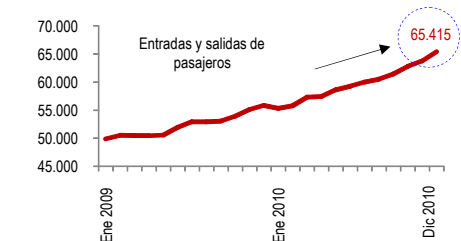
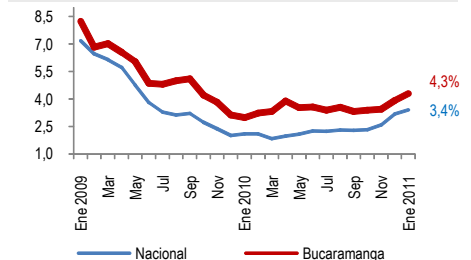


Principales indicadores	Fecha	2009	2010	Variación %
<b>INFLACIÓN</b>				
Inflación				
<b>COMERCIO EXTERIOR</b>				
Exportaciones totales de Santander (Miles de USD/FOB) <1>	Enero a Diciembre	675.058	447.925	-33,6%
Importaciones totales de Santander (Miles de USD/CIF) <2>		525.341	648.962	23,5%
<b>CONSUMO DE COMBUSTIBLES</b>				
Gasolina Bucaramanga (Miles de galones) <3>	Enero a Noviembre			
Corriente		14.743.323	15.463.003	4,9%
Extra		1.178.618	1.129.061	-4,2%
<b>RECAUDO DE IMPUESTOS &lt;4&gt;</b>				
Total recaudo (Millones de pesos corrientes)	Enero a Diciembre	936.690	995.097	6,2%
Renta		154.750	144.616	-6,5%
Ventas		275.738	295.971	7,3%
Otros		506.201	554.510	9,5%
<b>TURISMO</b>				
Aeropuerto Palonegro <5>				
Total de pasajeros movilizados (Número de pasajeros)	Enero a Diciembre			
Nacional		789.481	1.196.348	51,5%
Internacional		733.641	1.130.933	54,2%
		55.840	65.415	17,1%
		2010	2011	Variación %
Ocupación hotelera Santander <6>	Enero	47,2%	30,6%	*** -16,6
Ranking por regiones (14 regiones)		Tercero	Séptimo	* -
<b>ACTIVIDAD EMPRESARIAL &lt;7&gt;</b>				
Nuevas empresas constituidas (Número de empresas)	Enero	918	971	5,8%
Nuevas sociedades constituidas (Número de empresas)		56	124	121,4%
Capital invertido (Cifras en miles de pesos corrientes)		1.969.100	3.501.315	77,8%
<b>EMPLEO &lt;8&gt;</b>				
Tasa de desempleo	Noviembre a Enero	11,1%	11,5%	*** 0,4
Ranking entre 13 regiones de Colombia		Primero	Tercero	** -
Tasa de ocupación		61,9%	63,4%	*** 1,5
Ranking entre 13 regiones de Colombia		Trece	Trece	** -
Tasa global de participación		68,5%	71,1%	*** 2,6
Ranking entre 13 regiones de Colombia		Once	Trece	** -
<b>CONSTRUCCIÓN</b>				
Movimiento inmobiliario (Número de operaciones registradas) <9>	Enero 12 meses			
Ventas		22.069	22.640	2,6%
Hipotecas		7.343	7.955	8,3%
Embargos		6.774	6.477	-4,4%
Total área licenciada AMB (Mtr <sup>2</sup> ) <10>	Enero 12 meses	651.092	1.056.879	62,3%
Vivienda		410.197	639.142	55,8%
Comercio		84.471	75.481	-10,6%
Otros		156.424	342.256	118,8%
<b>CONSUMO DE COMBUSTIBLES</b>				
Gas Santander (Miles de pies <sup>3</sup> ) <11>	Enero 12 meses	4.406.788	4.265.378	-3,2%
Residencial		1.441.865	1.419.621	-1,5%
Comercial		573.023	593.811	3,6%
Industrial		1.178.437	1.227.228	4,1%
Vehicular		1.213.462	1.024.719	-15,6%
Electricidad Santander (Miles de Kwh) <12>	Enero 12 meses	1.348.490	1.421.042	5,4%
Residencial		728.983	749.369	2,8%
Comercial		310.331	321.848	3,7%
Industrial		162.675	189.899	16,7%
Otros		146.501	159.925	9,2%
<b>FLUJO VEHICULAR &lt;13&gt;</b>				
Vehículos por peajes (Picacho, Río Blanco, Río Sogamoso)	Enero 12 meses	3.124.177	3.169.031	1,4%
Automóvil, campero, camioneta		1.729.999	1.689.814	-2,3%
Tracto-camiones de 6 ejes		955.593	981.392	2,7%
Otros		438.585	497.825	13,5%
<b>PARQUE AUTOMOTOR DE BUCARAMANGA &lt;14&gt;</b>				
Total vehículos matriculados (Número de vehículos)	Enero	135.933	142.456	4,8%
Automóvil		68.482	71.941	5,1%
Motocicleta		23.499	24.264	3,3%
Otros		43.952	46.251	5,2%
<b>REGALÍAS EN SANTANDER &lt;15&gt;</b>				
Regalías por producción de hidrocarburos (Millones de pesos)	Enero 12 meses	214.979	246.208	14,5%
Participación porcentual en el total Nacional		3,0%	2,5%	*** -0,50
Ranking entre 18 regiones de Colombia		Quinto	Quinto	* -

**FUENTES Y NOTAS:** <1> y <8> DANE. <2> Y <4> DIAN. <3> Alcaldía de Bucaramanga. <5> Aerocivil. <6> Cotelco. <7> Cámara de Comercio de Bucaramanga. <9> Lonja de Propiedad Raíz de Santander. <10> CAMACOL. <11> Gasorient. <12> ESSA. <13> INVIAS. <14> Dirección de Tránsito y Transporte de Bucaramanga. <15> Agencia Nacional de Hidrocarburos. \* Orden de mayor a menor. \*\* Orden de menor a mayor. \*\*\* Diferencia en puntos porcentuales.

**TASA DE DESEMPLEO VS. TASA GLOBAL DE PARTICIPACIÓN EN EL AMB**

**MOVIMIENTO DE PASAJEROS INTERNACIONALES POR AEROPUERTO PALONEGRO - 12 MESES**

**INFLACIÓN 12 MESES ÁREA METROPOLITANA DE BUCARAMANGA VS. NACIONAL**

**COMO MARCHA NUESTRA ECONOMÍA**

✓ El inicio de año en Santander muestra las consecuencias de la crisis invernal de finales de 2010, especialmente en los precios de la canasta familiar. El Área Metropolitana de Bucaramanga se constituyó como el centro urbano con mayor variación (12 meses) entre los 13 principales del país, con fuertes aumentos en los grupos de transporte y alimentos. Este fenómeno trajo una disminución en el flujo vehicular por las carreteras de Santander y en la ocupación hotelera.

✓ Los indicadores de empleo para el mes de enero mostraron un deterioro en la mayoría de sus componentes, con un aumento en el desempleo, el subempleo, y en la proporción de la población que sale a buscar trabajo, indicador en el que el Área Metropolitana de Bucaramanga desmejoró hasta ocupar el valor más alto por regiones en Colombia.

✓ La constitución de nuevas empresas en el primer mes del año presentó una muy buena dinámica, la cual está atada necesariamente al crecimiento de los trabajadores por cuenta propia, lo cual confirma que el emprendimiento es la principal fuente de empleo en el área metropolitana. Las principales inversiones durante el mes se dieron en el sector de los alimentos, comercio y transporte.