

PRINCIPALES RESULTADOS

La inversión en nuevas compañías es considerada uno de los indicadores clave para medir que tan atractiva puede ser una región para emprendedores, pero especialmente para inversionistas de alto valor.

Durante el primer semestre de 2014 se matricularon en Cámara de Comercio de Bucaramanga 1.327 sociedades que registraron 89 mil millones de pesos en activos, cifra superior en 32,9% a la observada durante la primera mitad de 2013.

La noticia es muy favorable para una región que el año anterior cerró con buen balance económico y que también vio en este indicador un crecimiento de 108%.

En cuanto a los tipos jurídicos de las nuevas firmas resaltan las Sociedades por Acciones Simplificadas que alcanzaron una participación de 96,2%, seguidas por las limitadas con 2,9%.

Las nuevas inversiones tuvieron en las microempresas la mayor participación en cuanto a número y en términos de valor en activos alcanzaron el 41,7% del total.

De acuerdo al tamaño empresarial el número de compañías pequeñas y medianas fue de 36 con un aporte en activos de 52 mil millones de pesos. Esta clase de inversiones estuvieron vinculadas a sectores como los servicios públicos, actividad inmobiliaria, construcción con énfasis en edificaciones y obras civiles, renglón en el cual hubo también el mayor número de empresas en el rango de las pymes.

La dinámica en nuevas compañías en la región señala que el 2014 va por buen camino y que seguramente la meta al finalizar el presente año será superior a la del 2013.

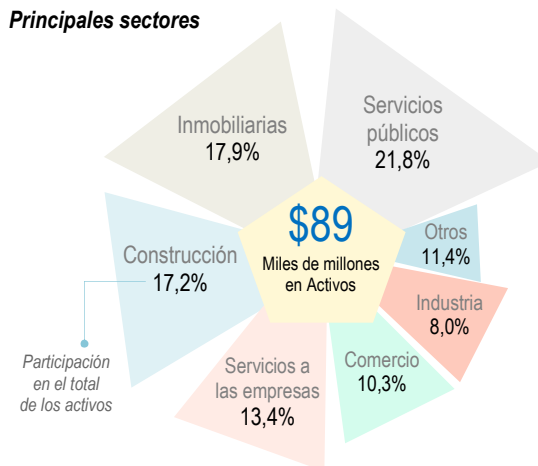
Fuente:

Cámara de Comercio de Bucaramanga
Registro Mercantil.

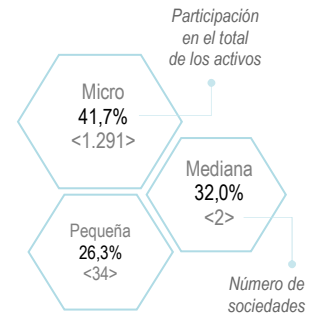
Sociedades constituidas



Principales sectores



Tamaños

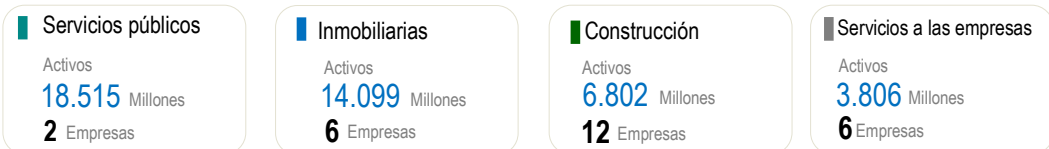


Sociedades constituidas

Pequeñas y Medianas



Principales sectores



Principales subsectores

-Electricidad: empresas 2
Activos: 18.515 millones

Principales subsectores

-Inmobiliarias: empresas 6
Activos: 14.099 millones

Principales subsectores

-Edificaciones: empresas 6
Activos: 3.563 millones

-Obras civiles: empresas 5
Activos: 2.900 millones

Principales subsectores

-Consultoría: empresas 2
Activos: 1.618 millones

-Alquiler: empresas 1
Activos: 500 millones

Industria

Activos: **3.500** Millones

6 Empresas

Comercio

Activos: **2.786** Millones

2 Empresas

Servicios financieros

Activos: **1.500** Millones

1 Empresas

Transporte

Activos: **620** Millones

1 Empresas

Principales subsectores

-Equipos eléctricos: empresas 1
Activos: 1.200 millones

-Prendas de vestir: empresas 1
Activos: 500 millones

Principales subsectores

-Insumos agrícolas: empresas 1
Activos: 1.786 millones

-Farmacéuticos: empresas 1
Activos: 1.000 millones

Principales subsectores

-Créditos: empresas 1
Activos: 1.500 millones

Principales subsectores

-De carga por carretera: empresas 1
Activos: 620 millones